

iQ Surface

PAVIMENTO VINÍLICO HOMOGÉNEO

Potencial
creativo
ilimitado
para diseño y
arquitectura



Una nueva perspectiva desde cada ángulo,
la narrativa hecha libre desde el diseño.
Porque una historia bien contada nunca
se olvida.



Nueva Colección iQ Surface

La colección iQ Surface ha sido desarrollada por Tarkett aportando un potencial creativo ilimitado en diseño y arquitectura, con el objetivo de magnificar verdaderamente las posibilidades de una de sus familias de producto más icónicas, la gama de pavimentos vinílicos homogéneos iQ.

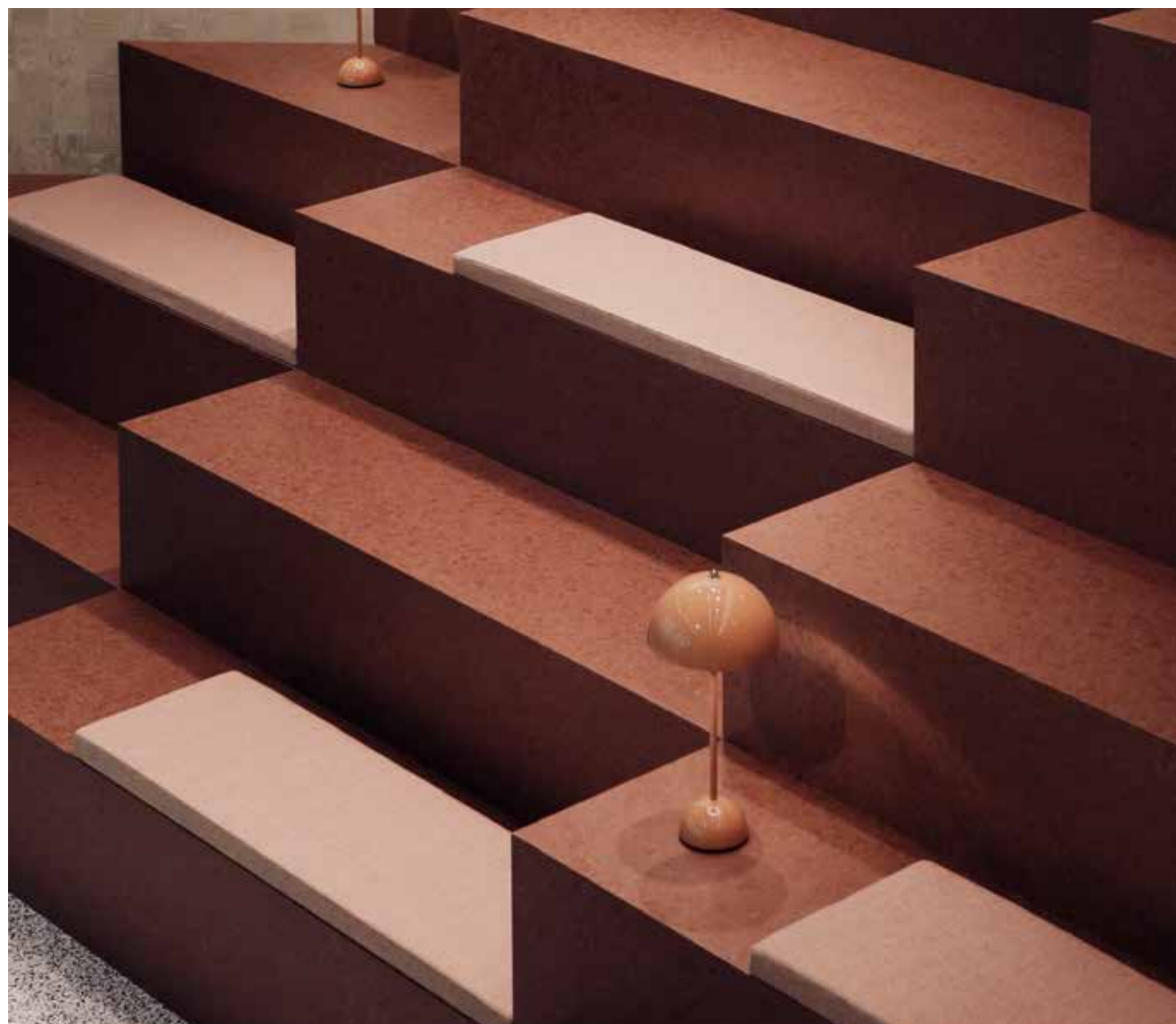
Para esta gama, el estudio de diseño Sueco Note fue invitado a colaborar con Tarkett para desarrollar distintos conceptos de color con la capacidad de combinarse de manera cohesiva según el tono, el estilo o la narrativa. Cada color de iQ Surface lleva la marca registrada Tarkett en cuanto a durabilidad, sostenibilidad y facilidad de instalación. Un paisaje ilimitado de colores expresivos orientado tanto al diseñador como al usuario final.

Estudio de diseño Note

El aclamado y multidisciplinar estudio de diseño Note con base en Estocolmo, fue fundado en 2008. Con un estilo y lenguaje de diseño que resulta inmediatamente reconocible e imposible de imitar, se sitúan a la vanguardia del diseño escandinavo y la arquitectura de interiores.



Instalación Tarkett en la feria del mueble e iluminación en Estocolmo 2018, la semilla de los proyectos por llegar.



La armonía en materiales y color es inusual, este es el objetivo de iQ Surface. Una colaboración nacida desde el respeto mutuo entre creatividades, productor y material.

En el corazón del estudio se encuentra su exclusivo manejo del color y las formas para crear un diseño inesperado pero acogedor. El deseo de crear un trabajo que se pueda disfrutar y apreciar por los amantes del diseño más puro, pero también por el resto del público.

Como todo buen grupo, cada miembro de Note aporta una perspectiva única a los proyectos y a la producción del estudio, una inteligencia global que refuerza el concepto del estudio como un todo.

Cuando Florian Bougault, director de arte de Tarkett EMEA, decidió promocionar esta nueva colección, era obvio que se vinculaba a Note como colaborador. El estudio con sede en Suecia comparte la opinión de Tarkett de que el vinilo homogéneo posee infinitas direcciones para que un diseñador o arquitecto las explore.

Un material que es honesto y lleva sus cualidades como un as en la manga sin pretender ser algo que no es. Un material duradero, un material adaptable y, sobre todo, un narrador de historias. La colección resultante es una verdadera demostración de por qué iQ Surface de Tarkett es un material a tener en cuenta en tantos niveles.

La importancia de una superficie



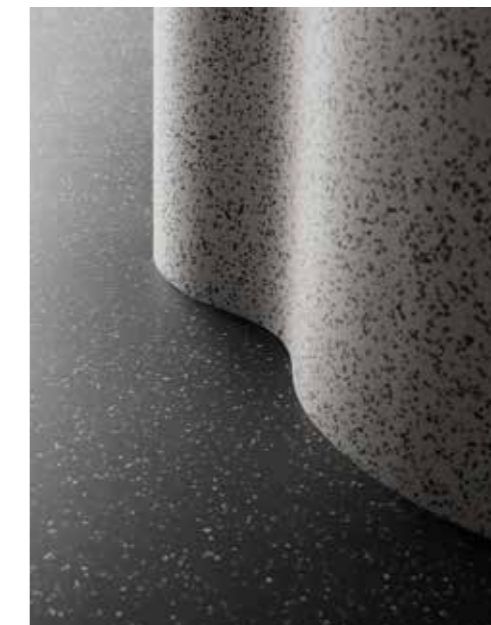
Cuando se trata de diseño y arquitectura, un buen material debe ser un material versátil. Cemento, madera e incluso vinilo, todos capaces de adaptarse a múltiples usos y aplicaciones innovadoras.

En el caso del vinilo, un diseñador o arquitecto dispone de una superficie versátil y resistente, diseñada para los entornos más difíciles. Tarkett lleva innovando en el uso creativo del vinilo desde 1947, desde sus inicios como pavimento hasta donde se encuentra hoy en día_ una herramienta de diseño altamente creativa con sólidas credenciales medioambientales.

iQ Surface posee toda la innovación de vanguardia Tarkett configurada para las aplicaciones más creativas. Con solo 2 mm de espesor y el rendimiento de por vida de los suelos vinílicos homogéneos de Tarkett, es capaz de soportar décadas de uso constante sin perder su buen aspecto. En caso necesario, todo lo que se requiere para devolver su apariencia inicial es la aplicación de nuestro exclusivo proceso de pulido en seco.

Además es también un material flexible y creativo, para el hogar revistiendo muebles y objetos, para un fácil remontado suelo/pared, y para formar diseños creando distintas combinaciones.

La colección iQ Surface esta creada para ser usada y experimentada; Sus nuevos colores invitan a crear combinaciones de color tono sobre tono o con colores acento. Un verdadero patio de juegos del diseño.



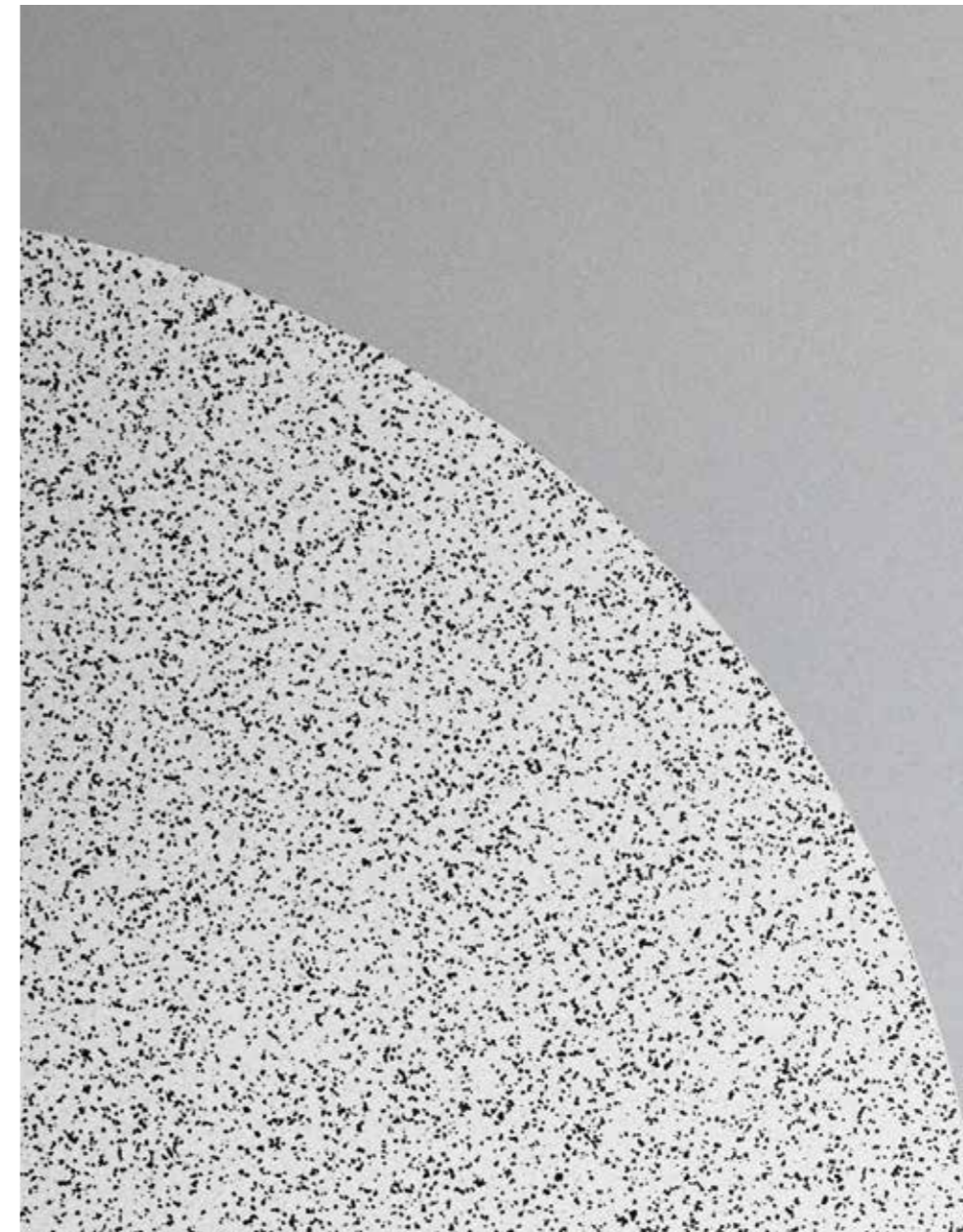
En general, la colección iQ Surface es una herramienta innovadora que permite a cualquier diseñador o arquitecto crear un mundo donde la creatividad se ve reforzada por la calidad del material y su potencial.

Nuevo de por vida



Uno de los atributos más célebres de un pavimento homogéneo iQ es su capacidad de restauración de superficie a través del proceso de 'pulido en seco': que garantiza una superficie lisa, suave, y resistente al tráfico. La construcción homogénea de iQ se puede pulir en seco durante toda la vida útil del producto sin necesidad de uso de productos químicos.

"La construcción de producto de iQ Surface significa que la visión de un diseñador o arquitecto mantendrá su poder estético, independientemente de cuánto se use. Hoy en día, hay muy pocos materiales disponibles para un diseñador con estas características. Eso es lo que hace que la nueva colección de Tarkett sea tan especial, su verdadera belleza es algo que queda patente una vez instalado ", Per Sternegård, Product Manager, Tarkett.



Honesto y duradero, una de las prestaciones únicas de iQ Surface es que sus cualidades estéticas y color se mantienen durante décadas.

Un futuro prometedor



Las avanzadas técnicas de reciclaje Tarkett permiten que el material de desecho se utilice de tal manera que el rendimiento y la estética de un producto no se vean afectados por el contenido reciclado. A esto se le llama verdaderamente upcycling.

ReStart es el programa Tarkett encargado de la recogida, reciclaje y reutilización de restos de cortes y otros desperdicios de instalación. Entre 2010 y 2018, hemos recogido 102,000 toneladas de suelos (incluyendo vinilo, linóleo y moqueta) en todo el mundo.

La colección iQ Surface es un pavimento vinílico homogéneo fabricado con pequeños gránulos de vinilo, plastificantes sin ftalatos y una mezcla cuidadosamente seleccionada de cargas minerales. Es un material industrial extremadamente resistente con una superficie uniforme de solo 2 mm de espesor.

Con el vinilo como su ingrediente principal, Tarkett puede reemplazar una proporción de material virgen con material reciclado proveniente de la producción, de pavimentos vinílicos homogéneos post-uso y restos de instalación, recogidos como parte de su programa de recogida, reciclaje y reutilización, ReStart.

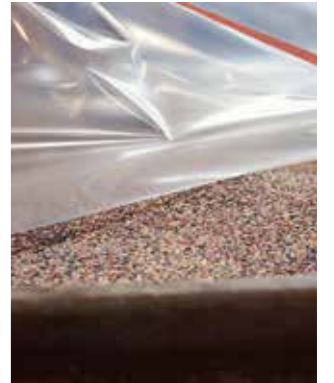
Para permitir a sus clientes reciclar los restos de suelo vinílico, Tarkett está llevando a cabo actualmente un proyecto piloto de reciclaje post-use en los países Nórdicos. Con este objetivo, Tarkett ha desarrollado recientemente una solución técnica innovadora en Suecia que permite limpiar de restos de adhesivo y cemento de los suelos vinílicos arrancados en obra y transformarlos en otros suelos con la misma calidad que los producidos utilizando materias primas vírgenes. Un paso adelante progresivo hacia un mundo no sujeto al uso de materias fósiles. Esto significa que iQ Surface puede ser instalado, utilizado durante décadas y convertido posteriormente en un nuevo suelo vinílico homogéneo.

iQ Surface se desarrolla teniendo en cuenta los principios de economía circular. Las materias primas se seleccionan cuidadosamente desde su perspectiva de salud y respeto medio ambiental, el polímero de vinilo básico de su composición tiene excelentes propiedades de reciclaje. Además, iQ Surface posee un nivel de emisiones COV extremadamente bajo que contribuye a la calidad óptima del aire interior y es 100% libre de ftalatos para crear un ambiente interior más saludable. Un verdadero material de plug'n'play con un alma concienciada.



Ronneby, Suecia, se encuentra en el corazón de la innovación en cuanto a suelos vinílicos. Es desde aquí que Tarkett ha estado exportando sus soluciones para diseñadores y arquitectos desde 1947. Las raíces de la colección iQ Surface se encuentran en esta ciudad, en un lugar donde el rendimiento técnico, la resistencia y la elegancia se forjan en armonía.

Herencia Sueca



Gránulos de vinilo en las instalaciones Tarkett en Ronneby, la base de iQ Surface.

Los suelos vinílicos homogéneos Tarkett son una solución muy Sueca, y al igual que otras soluciones icónicas Escandinavas, su forma ha sido liderada históricamente por su funcionalidad.

La nueva colección iQ Surface surge a través de la colaboración entre Tarkett y Note; el estudio de diseño Sueco, cuyo trabajo se caracteriza por una fusión equilibrada entre forma y función.

Los cinco conceptos de color de la colección abren vastas oportunidades creativas que aprovechan al máximo las propiedades resistentes del vinilo que se prestan también al diseño y la arquitectura.

Tarkett y Note han imaginado una colección que puede combinarse infinitamente, ya sea con otros materiales como el acero, la madera o el vidrio, pero también combinaciones de colores que se pueden mezclar sin esfuerzo entre sí.

Cada concepto de color tiene una gama de tonos y niveles de brillo distintos para cautivar al diseñador y, a su vez, al espectador. iQ Surface se puede aplicar en un diseño no solo como pavimento sino también en paredes u otras estructuras. Es otro hito para un material que comenzó su vida en Suecia y que aún se disfruta en todo el mundo.



Colección Contrast

Un juego en escalas monótonas.
Contrastes de luz y oscuridad en
igual medida con una profundidad
que llama la atención.



" La primera vez que trabajamos con un proyecto en el que el esquema de color y la colección de colores es el propio producto. Con iQ Surface, estamos creando elementos individuales que necesitan trabajar juntos como parte de una sola colección ".

Mi Degerth, Note.

Colección Rouge

Con sus elegantes y cálidos rojos, y una expresión juvenil, Rouge es una colección suave y lúdica que contrasta bien con materiales más rudos como el metal en bruto.



" Cada color tiene el potencial de ser un elemento héroe para un espacio, producto o proyecto. Es esta versatilidad del diseño de iQ Surface lo que más atrae a un diseñador. Merece la pena recordar que la colección en sí está a su disposición creativa. iQ Surface es una familia que realmente quiere vivir una historia en conjunto ".

Charlotte Ackemar, Note.

Colección Sober

Con un verdadero sentido de clase y madurez, Sober incluye tonos azules atemporales con grises y beiges que lo convierten en un concepto vibrante. Una colección de alta costura.



" Durante la creación de tonalidades y conceptos de color de iQ Surface siempre hemos tenido en cuenta una idea central, que estas colecciones actúen como una segunda "piel". Un revestimiento con el que se puede vestir toda la habitación. Es un material que merece llenar un espacio. Para nosotros, en Note, no se trata solo de un suelo ".
Mi Degerth, Note.



Las tonalidades misty greens hacen referencia a la naturaleza indirectamente. Dimmed es una excelente base de color para "brotar" sobre una sólida gama de tonos relajantes.

Colección Dimmer



"No queríamos tener simplemente una superficie monótona. Disponer de más colores dentro de una misma gama tonal, permite la combinación de diferentes elementos de toda la colección de manera más sencilla. Siempre existirá coherencia en los cinco conceptos de color como parte del ADN del diseño en una misma familia de producto. Pero lo que es mejor aún, es poder explorar una nueva forma de utilizar las técnicas desarrolladas por Tarkett en Ronneby para crear algo nuevo".

Mi Degerth, Note.

Colección Vivid

Los tonos rojos intensos y las combinaciones de colores contemporáneos aportan una paleta audaz como base para trabajar. Contrastes frescos, vibrantes pero que nunca resultan abrumadores.



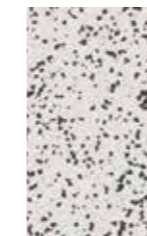
"En Note, no nos gusta lo falso. La colección iQ Surface no está tratando de hacer referencia a algo que no es. Es un producto con base de polímeros y materias primas artificiales pero diseñado por humanos. Cuando lo miras, eso es lo que ves, es un material honesto".
Charlotte Ackemar, Note.

iQ Surface

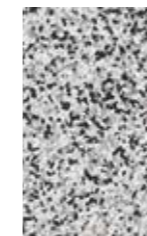
Gama / Diseño	Nombre del color	Rollos 2m x 23m	Losetas 61 x 61cm	NCS	VRL	NCS Luminosidad	Cordón de soldadura	Cordón de soldadura Nombre del color	Referencia Cordón de soldadura	Cordón de soldadura NCS
Contrast	Contrast Airy	21089 083	21091 083	NCS S 1500-N	63%	0,79	Base	White Grey	1287728	1002-Y50R
Contrast	Contrast Multi	21089 084	21091 084	NCS S 3000-N	45%	0,64	Base	Grey	1287322	2002-Y50R
Contrast	Contrast Accent	21089 162	21 091 162	NCS S 8502-B	8%	0,18	Base	Black	1291845	8005-R80B
Contrast	PROPUESTAS DE COMBINACIONES						Acento	Coral	1287893	1070-Y90R
Contrast							Acento	Medium Green	1287294	6005-G80Y
Contrast							Acento	Dark Burgundy	1287365	7010-R10B
Rouge	Rouge Airy	21089 074	21091 074	NCS S 1505-Y50R	60%	0,78	Base	Light Beige	1291809	1002-Y50R
Rouge	Rouge Multi	21089 080	21091 080	NCS S 3020-Y80R	37%	0,55	Base	Red	1289006	4030-Y90R
Rouge	Rouge Accent	21089 163	21 091 163	NCS S 6020-Y90R	13%	0,29	Base	Medium Burgundy	1287925	6020-Y90R
Rouge	PROPUESTAS DE COMBINACIONES						Acento	Nude Beige	1294304	1515-Y60R
Rouge							Acento	Camel	1291363	3020-Y40R
Rouge							Acento	Dark Burgundy	1287365	7010-R10B
Vivid	Vivid Airy	21089 089	21091 089	NCS S 2502-R	52%	0,69	Base	Light Grey	1287770	1500-N
Vivid	Vivid Multi	21 089 090	21091 090	NCS S 4010-Y70R	33%	0,50	Base	Red	1289057	3060-Y90R
Vivid	Vivid Accent	21089 181	21091 181	NCS S 8010-R90B	6%	0,14	Base	Deep Blue	1287929	8010-R90B
Vivid	PROPUESTAS DE COMBINACIONES						Acento	Coral	1287893	1070-Y90R
Vivid							Acento	Nude Beige	1294304	1515-Y60R
Vivid							Acento	Camel	1291363	3020-Y40R
Dimmed	Dimmed Airy	21089 085	21091 085	NCS S 2005-Y50R	57%	0,76	Base	Green White	1287779	1502-Y50R
Dimmed	Dimmed Multi	21089 086	21091 086	NCS S 3502-Y	36%	0,54	Base	Medium Green	1287294	6005-G80Y
Dimmed	Dimmed Accent	21089 164	21091 164	NCS S 7502-Y	12%	0,27	Base	Dark Brown	1287526	7502-Y
Dimmed	PROPUESTAS DE COMBINACIONES						Acento	Darker Green	1287474	8000-N
Dimmed							Acento	Nude Beige	1294304	1515-Y60R
Dimmed							Acento	Camel	1291363	3020-Y40R
Sober	Sober Airy	21089 087	21091 087	NCS S 2005-Y70R	54%	0,70	Base	Light Beige	1291809	1002-Y50R
Sober	Sober Multi	21089 088	21091 088	NCS S 4005-B20G	30%	0,46	Base	Grey Green	1287677	6010-B30G
Sober	Sober Accent	21089 165	21091 165	NCS S 8010-B10G	7%	0,17	Base	Night blue	1287927	8005-B20G
Sober	PROPUESTAS DE COMBINACIONES						Acento	Camel	1291363	3020-Y40R
Sober							Acento	Nude Beige	1294304	1515-Y60R
Sober							Acento	Medium Burgundy	1287925	6020-Y90R
Solid	Solid Seashell	21089 092	21091 092	NCS S 1002-Y50R	74%	0,89	Base	White	1287697	1002-Y
Solid	Solid Ash	21089 091	21091 091	NCS S 2002-R	55%	0,77	Base	Grey White	1287446	2000-N
Solid	Solid Peach	21089 093	21091 093	NCS S 2010-Y40R	51%	0,75	Base	Peach	1287930	2010-Y50R
Solid	Solid Dark Ash	21089 094	21 091 094	NCS S 3500-N	39%	0,64	Base	Grey	1287781	4000-N
Solid	Solid Powder	21089 095	21091 095	NCS S 3010-Y50R	41%	0,66	Base	Powder	1287931	3010-Y60R

Colores iQ Surface

Contrast



Airy



Multi

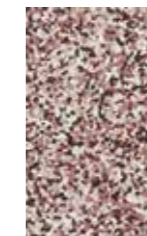


Accent

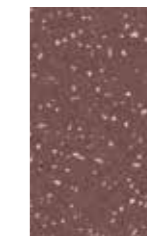
Rouge



Airy



Multi



Accent

Vivid



Airy



Multi



Accent

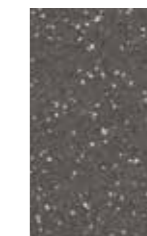
Dimmed



Airy



Multi



Accent

Sober



Airy

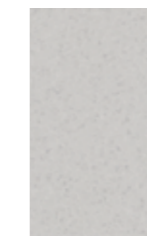


Multi

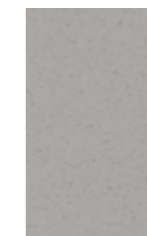


Accent

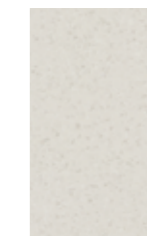
Solid



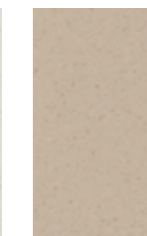
Ash



Dark Ash



Seashell



Peach



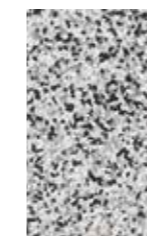
Powder

Surface Wall

Gama / Diseño	Nombre del color	Rollos 2m x 23m	Losetas 61 x 61cm	NCS	VRL	NCS Luminosidad	Cordón de soldadura	Cordón de soldadura Nombre del color	Referencia Cordón de soldadura	Cordón de soldadura NCS
Contrast	Contrast Upper	21090 815	-	NCS S 3000-N	45%	0,64	Base	Grey	1287322	2002-Y50R
Rouge	Rouge Upper	21090 387	-	NCS S 1505-Y50R	60%	0,78	Base	Light Beige	1291809	1002-Y50R
Vivid	Vivid Upper	21090 389	-	NCS S 2502-R	52%	0,69	Base	Light Grey	1287770	1500-N
Dimmed	Dimmed Upper	21090 388	-	NCS S 2005-Y50R	57%	0,76	Base	Green White	1287779	1502-Y50R
Sober	Sober Upper	21090 386	-	NCS S 2005-Y70R	54%	0,70	Base	Light Beige	1291809	1002-Y50R
Solid	Solid Upper Seashell	21090 813	-	NCS S 1002-Y50R	74%	0,89	Base	White	1287697	1002-Y
Solid	Solid Upper Ash	21090 812	-	NCS S 2002-R	55%	0,77	Base	Grey White	1287446	2000-N

Colores Surface Wall

Contrast



Upper

Rouge



Upper

Vivid



Upper

Dimmed



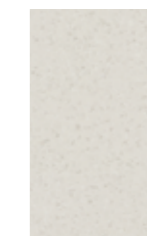
Upper

Sober

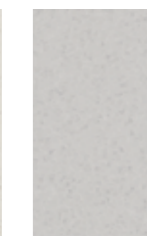


Upper

Solid



Upper Seashell



Upper Ash

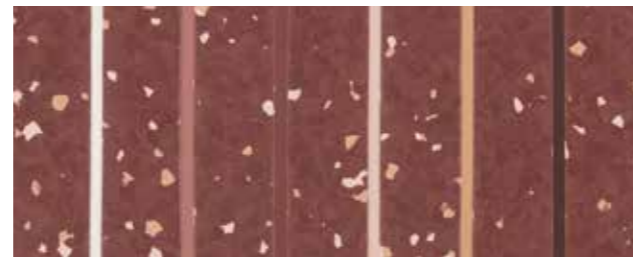
Creando con cordones de soldadura

DESTACANDO CON MEZCLA DE COLOR Y CONTRASTE

Al igual que otras colecciones de Tarkett, iQ Surface dispone de una selección de colores de cordones de soldadura diseñados para mezclar y combinar diseños o familias de colores. Puede destacar fácilmente estos cordones combinándolos con algún diseño de la colección iQ Surface que contenga ese color entre los tonos de su diseño. Ya sea eligiendo uno de los 20 colores base mencionados anteriormente, o uno de los 5 colores adicionales definidos para crear combinaciones en contraste (Coral, Nude Beige, Camel, Darker Green y Dark Burgundy) colores Acento incluidos en tabla página 24.



Contrast Accent
A la izquierda - 3 colores de cordones de soldadura White Grey, Grey, Black
A la derecha - 3 opciones con Coral, Medium Green and Dark Burgundy



Rouge Accent
A la izquierda - 3 colores de cordones de soldadura Light Beige, Red, Medium Burgundy
A la derecha - 3 opciones con Nude Beige, Camel and Dark Burgundy



Dimned Airy
A la izquierda - 3 colores de cordones de soldadura Green White, Medium Green, Dark Brown
A la derecha - 3 opciones con Darker Green, Nude Beige and Camel



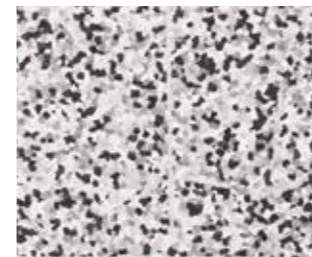
Vivid Airy
A la izquierda - 3 colores de cordones de soldadura Light Grey, Red, Deep Blue
A la derecha - 3 opciones con Coral, Nude Beige and Camel



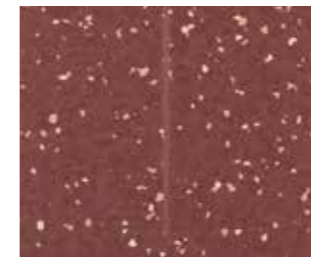
Sober Multi
A la izquierda - 3 colores de cordones de soldadura Light Beige, Grey Green, Night Blue
A la derecha - 3 opciones con Camel, Nude Beige, and Medium Burgundy

MEZCLANDO

Los cordones de soldadura son tiras de vinilo utilizadas para unir mediante soldadura en caliente las juntas entre paños tanto en suelos, paredes o mobiliario. Es una práctica común utilizar cordones de soldadura que se fusionen con el pavimento o revestimiento. iQ Surface cuenta con 20 referencias a juego con cada color de la gama, que puede encontrar en la página 24.



Contrast Multicon con cordón de soldadura Grey



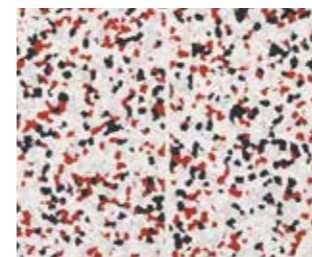
Rouge Accent con cordón de soldadura Medium Burgundy



Sober Multi con cordón de soldadura Grey Green



Dimned Airy con cordón de soldadura Green White



Vivid Airy con cordón de soldadura Light Grey

iQ Surface

FICHA TÉCNICA

CERTIFICACIÓN Y CLASIFICACIÓN	NORMAS	iQ Surface	Surface Wall
Tipo de pavimento	ISO 10581	Pavimento vinílico homogéneo monocapa	-
Clasificación capa de uso	ISO 10581	Tipo I	
Tipo de revestimiento	EN 259-1	-	Revestimiento vinílico homogéneo
Certificado CE	EN 14041	Si	-
	EN 15102	-	Si
Clasificación	ISO 10874	Comercial: 34 Industrial: 43	-
CARACTERÍSTICAS TÉCNICAS	NORMAS	iQ Surface	Surface Wall
Tratamiento de protección		iQ PUR	PU-Shield
Espesor Total	ISO 24346	2.0 mm	2.0 mm
Espesor capa de uso	ISO 24340	2.0 mm	2.0 mm
Peso total/m²	ISO 23997	2800 g	3400 g
Formato	ISO 24341 – EN 426 Rollos (rollo)	Aprox. 23 metros lineales x 200 cm Art. No. 21089_--- 3 dígitos por color	Aprox. 23 metros lineales x 200 cm Art. No. 21090_--- 3 dígitos por color
	ISO 24342 – EN 427 Losetas (caja)	61,0 x 61,0 - 14 losetas/caja=5.21m² Art. No. 21091_--- 3 dígitos por color	-
CARACTERÍSTICAS TÉCNICAS	NORMAS	iQ Surface	Surface Wall
Reacción al fuego	EN 13501-1 EN ISO 9239-1 EN ISO 11925-2	Clase Bfl s1 ≥ 8 kW/m² Pasa	-
	EN 13501-1 AS/NZS 3837	-	Clase B s2 d0 Clase B
Total emisiones COV	ISO 16000-6	≤ 10 µg/m³ (tras 28 días)	≤ 10 µg/m³ (tras 28 días)
Partículas aerotransportadas	ISO 14644-1	ISO clase 4	ISO clase 4
Resistencia productos químicos	ISO 26987	Excelente	Excelente
Resistencia al deslizamiento	DIN 51130 EN 13893 BS 7976-2	R9 ≥ 0.3 Bajo riesgo de deslizamiento	-
Zonas Húmedas	EN 13553 Anexo A Test zonas húmedas GBR Clase VT	Estanco	Aprobado
Punzonamiento Estático	ISO 24343-1	Valor Requerido: ≤ 0.10 mm Mejor valor medido: 0.02 mm	-
Estabilidad dimensional	ISO 23999	≤ 0.40 % rollos ≤ 0.25 % losetas	≤ 0.40 %
Sillas con ruedas	ISO 4918	Idóneo	-
Flexibilidad	ISO 24344	Pasa	Pasa
Comportamiento Electrostático	EN 1815	< 2 kV	-
Calefacción radiante		Idóneo – max 27°C	-
Resistencia térmica	EN 12667	Aprox. 0.01 m² K/W	-
Solidez colores	EN ISO 105-B02	≥ nivel 7	≥ nivel 7
Resistencia a bacterias	ISO 846:Parte C	No favorece el crecimiento	No favorece el crecimiento
Resistencia a la tracción	EN 684	Valor medio: ≥ 400 N/50 mm	Valor medio: ≥ 400 N/50 mm
Colores		20	7

Estas informaciones dadas a título informativo son susceptibles de ser modificadas (02/2019). Lea con detenimiento las instrucciones de instalación y mantenimiento ofrecidas por Tarkett. Contacte con su delegación comercial más cercana para obtener más información.

iQ Surface



Surface Wall



iQ Surface

MODELO DESCRIPTIVO

iQ Surface

El suelo vinílico homogéneo seleccionado similar a iQ Surface pertenece a la categoría de suelos vinílicos homogéneos compactos bajo la norma ISO 15081, disponible en rollo de 2 m de ancho con clasificación de capa de uso Tipo I y espesor de 2 mm.

Su formulación del producto no contiene plastificantes con ftalatos. El producto es un suelo vinílico homogéneo prensado y contiene más del 25% de material reciclado.

A diferencia de otras soluciones, iQ ofrece un rendimiento líder en su clase DE POR VIDA. Su estructura homogénea significa que se puede pulir en seco para obtener una superficie lisa y resistente necesaria para una máxima higiene y resistencia a productos químicos o manchas en ambientes sensibles.

Disponibles cordones de soldadura en una gama de colores en contraste combinados con diseños en revestimientos de suelo que garantizan un acabado perfecto.

Bajo nivel de emisiones de compuestos orgánicos volátiles, medido después de 28 días según la norma EN 16516. Emisiones cercanas a cero (límite cuantificable), TVOC, TSVOC y emisiones de formaldehído inferiores a 10 µg / m³.

Libre de formaldehído y 100% compatible con REACH.

100% reciclable. Los recortes de instalación pueden ser recogidos y reciclados a través del programa Tarkett ReStart®.

iQ Surface posee una garantía de 10 años.

ALGUNAS RAZONES PARA ELEGIR iQ SURFACE

- ✓ 100% libre de ftalatos
- ✓ Cero formaldehído
- ✓ 100% reciclable
- ✓ Informes de test y certificados disponibles a petición

Surface Wall

El revestimiento de paredes homogéneo seleccionado similar a Surface Wall pertenece a la norma EN 259-1, disponible en rollo de 2 m de ancho y espesor de 2 mm.

Su formulación del producto no contiene plastificantes a base de ftalatos. El producto es un revestimiento vinílico homogéneo prensado y contiene más del 25% de material reciclado.

Reforzado con poliuretano fotoreticulado UV, protección PU-Shield, que proporciona la máxima resistencia a productos químicos o manchas en ambientes sensibles.

Disponibles cordones de soldadura en una gama de colores en contrastante combinados con los diseños de revestimientos de pared para garantizar un acabado perfecto.

Bajo nivel de emisiones de compuestos orgánicos volátiles, medido después de 28 días según la norma EN 16516. Emisiones cercanas a cero (límite cuantificable), TVOC, TSVOC y emisiones de formaldehído inferiores a 10 µg / m³.

Libre de formaldehído y 100% compatible con REACH.

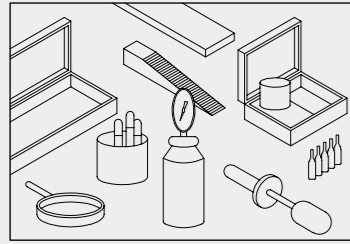
100% reciclable. Los recortes de instalación pueden ser recogidos y reciclados a través del programa Tarkett ReStart®.

Surface Wall posee una garantía de 10 años.

- ✓ Calidad óptima del aire interior
- ✓ TVOC <10µg / m³ después de 28 días
- ✓ Certificación FloorScore® (pendiente)
- ✓ Planta de producción certificado ISO 14001
- ✓ Cumple con las normas y marcado CE

iQ Surface

GUÍA DE INSTALACIÓN



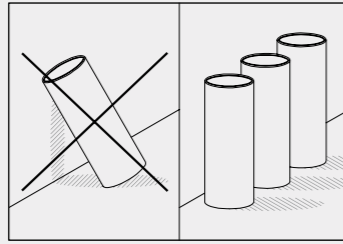
1. CONTROL DEL SUELO BASE

- El suelo base debe estar limpio, sólido, plano y libre de todo tipo de marcas, residuos y no estar expuesto a humedad.
- La impermeabilización se realizará de acuerdo con las normas de construcción locales.
- Al instalar este producto en soleras de cemento que no incluyen protección contra la humedad, el contenido de humedad medido en términos de humedad relativa no debe ser superior al 85% (en el Reino Unido e Irlanda 75% según BS 8203). O menos del 2% con CM (Método de carburo).
- Consulte las normas locales para conocer el detalle de la normativa y los métodos de control y medición.
- Evite el uso de calefacción por suelo radiante durante un mínimo de 48 horas antes de la instalación y mantenga la temperatura en la habitación con una fuente de calefacción alternativa. Permanecer apagado durante 6-7 días y luego aumentar gradualmente.



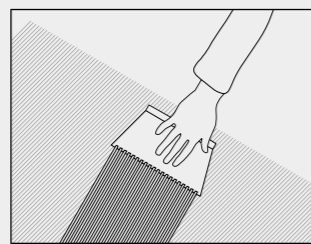
4. SOLDADURA EN CALIENTE

- Los paños deben ser instalados con soldadura en caliente en las juntas. No suelde hasta que el adhesivo se haya adherido completamente, espere 24-48h. Las uniones deben estar achaflanadas o ranuradas hasta aproximadamente 3/4 del espesor total del pavimento utilizando una herramienta o máquina de ranurado manual antes de soldar.
- Soldadura en caliente y tarkett. Boquilla de soldadura rápida. Las costuras soldadas deben enfriarse a temperatura ambiente antes de recortar en dos pasos, primer recorte y acabado.



2. ANTES DE LA INSTALACIÓN

- Almacene los rollos en posición vertical en una posición segura y distancia entre rollos adecuada.
- Antes de la instalación, permita que el material, el adhesivo y el suelo base alcancen la temperatura ambiente, es decir, una temperatura de al menos 15 ° C. La humedad relativa del aire debe ser del 30-60%. Los rollos deben almacenarse en el interior al menos 24 horas antes de la instalación, preferiblemente 48 horas.
- La instalación debe realizarse a temperatura ambiente entre 18 ° C y 26 ° C. La temperatura del subsuelo debe ser de al menos 15 ° C. La humedad relativa del aire en las instalaciones debe ser del 35-65%. Mantenga la misma temperatura y humedad durante al menos 72 horas después de la instalación.
- Si se utiliza material de varios rollos, éstos deben tener los mismos números de serie de fabricación y usarse en orden consecutivo.

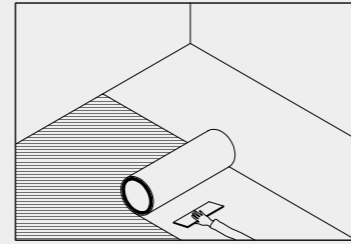


5. DESPUÉS DE LA INSTALACIÓN

- Proteja siempre el suelo con papel grueso, cartón duro o similar durante el período de construcción. Si usa cinta, no debe aplicarse directamente sobre la superficie del revestimiento.

¡IMPORTANTE!

Limite el tráfico peatonal durante 24 horas después de la instalación. Sin tráfico pesado, cargas rodantes o colocación de muebles durante 72 horas después de la instalación. La mayoría de los proveedores de adhesivos para suelos especifican 72 horas antes de que se logre la resistencia final.



3. INSTALACIÓN DE ROLLOS

- Corte los paños a lo largo y extiéndalos para que se aclimaten y relajen antes de la instalación. Esto es particularmente importante para longitudes más largas.
- Los paños deben instalarse para evitar las diferencias de color. Invierta los paños siempre que sea posible, superponga y corte los bordes.
- Los paños deben estar totalmente adheridos con adhesivo aprobado para suelos vinílicos homogéneos Tarkett, utilice espátula A1 / A2. Consulte las instrucciones del fabricante de adhesivo sobre la cobertura, el tiempo de apertura, etc. Puede encontrar ejemplos de adhesivos adecuados en profesional.tarkett.es
- Deslice el pavimento sobre el subsuelo con el adhesivo aplicado para asegurarse de que el revestimiento haga un buen contacto con éste y que todo el aire sea expulsado. Asegúrese de que la herramienta utilizada para frotar el revestimiento del suelo no raye la superficie. Una escoba no es adecuada para este propósito. Use un rodillo (aprox. 65 kg) y gire en cruz sobre el suelo.



Surface Wall

GUÍA DE INSTALACIÓN

CONDICIONES Y REQUISITOS

- La aplicación se puede realizar en paredes lisas, secas, limpias y sólidas de cemento, yeso, tableros de aglomerado, madera contrachapada y pladur. El material base debe fijarse firmemente para evitar movimientos o deformaciones, ya que solo se cubre un lado. Los tableros y sustratos similares deben tener un contenido de humedad del 8% (equivalente al 40% de HR a 20 ° C).
- El hormigón y el yeso deben tener un nivel de humedad relativa inferior al 85% de humedad relativa (en el Reino Unido e Irlanda del 75% según BS 8203). La superficie de la pared debe ser lo suficientemente rígida y sólida como para soportar el peso del material.
- Normalmente, se debe nivelar una pared de cemento u hormigón con un compuesto de relleno / nivelación resistente al agua para lograr una superficie lisa y sólida adecuada para pegar
- No instale en paredes pintadas con pinturas al óleo.

PREPARACIÓN

- El polvo y las partículas sueltas deben eliminarse completamente. Los sustratos altamente absorbentes o absorbentes de forma variable deben sellarse con la imprimación adecuada.
- Cuando aplique compuestos sellantes, use compuestos que cumplan con los requisitos mínimos de los estándares de construcción. NOTA: Puede existir decoloración cuando se utilicen compuestos de poliéster bi componente si se mezclan de manera incorrecta o insuficiente. No mezclar directamente sobre el suelo base.
- Use solo un lápiz para marcar.
- Si se utiliza material de varios rollos, deben tener los mismos números de lote de fabricación y usarse en orden consecutivo.
- Antes de la colocación, deje que el material, el adhesivo y el suelo base alcancen la temperatura ambiente, es decir, una temperatura de al menos 18 ° C. La humedad relativa del aire debe ser del 30-60%. Los rollos deben almacenarse en interiores al menos 24 horas antes de la instalación, preferiblemente 48 horas.
- Los rollos deben almacenarse en una superficie uniforme. Cualquier defecto en el material debe ser reportada inmediatamente a su oficina de ventas más cercana. Siempre indique los números de color y de rollo que se indican en la etiqueta.

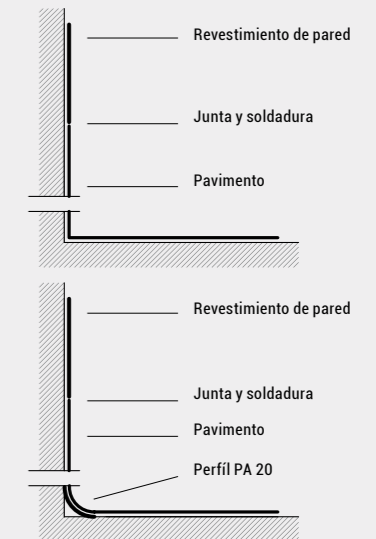
INSTALACIÓN

- La instalación debe realizarse a temperatura ambiente entre 18 ° C y 26 ° C. La humedad relativa del aire en las instalaciones debe ser del 35-65%. Mantenga la misma temperatura y humedad durante al menos 72 horas después de la instalación.
- Corte los paños a lo largo y extiéndalos para que se aclimaten y relajen antes de la instalación. Esto es particularmente importante para longitudes más largas.
- Los paños deben estar totalmente adheridos con un adhesivo aprobado para suelos vinílicos homogéneos Tarkett, espátula A4 + rollo. Consulte las instrucciones del fabricante del adhesivo sobre la cobertura, el tiempo de apertura, etc. Puede encontrar ejemplos de adhesivos adecuados en profesional.tarkett.es
- El tiempo de montaje depende del tipo de sustrato, su absorbencia, la temperatura y la humedad del aire en las instalaciones. El adhesivo debe ser lo suficientemente adherente para asegurar la posición después del montaje y, al mismo tiempo, lo suficientemente húmedo como para asegurar el exceso de humectación y la unión del adhesivo al revés del material.
- Los paños deben instalarse para evitar las diferencias de color invirtiendo el sentido de colocación de los paños siempre que sea posible, superponga y corte los bordes si es necesario.
- Instalar horizontal o verticalmente con o sin covings.



JUNTAS CON EL REVESTIMIENTO DE SUELO

- En el caso de remontado en pared (mínimo 10 cm de altura): suelde en caliente el revestimiento de pared y revestimiento de suelo juntos
- Si no, instale un rodapié (vea los accesorios KS61, KS80 y KS100).



- Los paños deben estar soldados en caliente. No suelde hasta que el adhesivo se haya adherido completamente, espere 24-48h. Las uniones deben estar achaflanadas o ranuradas a aproximadamente 3/4 del espesor total del revestimiento utilizando una herramienta de ranurado manual. Soldadura con aire caliente y boquilla rápida de soldadura. Las juntas soldadas deben enfriarse a temperatura ambiente antes de realizar el corte en dos pasos, primer recorte y acabado.

Para obtener información más detallada, o métodos de instalación específicos (instalación de losetas, concepto habitaciones húmedas, remontado), consulte las instrucciones de instalación completas. Por favor, póngase en contacto con su representante local para cualquier pregunta. Tarkett no asume ninguna responsabilidad por los adhesivos y compuestos de nivelación utilizados, incluidos los recomendados.

Si tiene alguna duda o necesita cualquier aclaración, comuníquese con su representante local Tarkett para obtener más información.

DELEGACIONES COMERCIALES

Sede Central: Avda. Llano Castellano, 13 – 4ª Plta. - 28034 Madrid. - Tel: (34) 91 358 00 35 - Fax (34) 91 358 06 19

Dirección Regional Norte/Noroeste/Centro/Sur: Avda. Llano Castellano, 13 - 4ª Plta. - 28034 Madrid. - Tel: (34) 91 358 00 35 – Fax (34) 91 358 06 19 Dirección

Regional Levante/ Baleares y Canarias: Edificio Europa, Avda. Aragón 30, Planta 12, Oficina H, 46021 Valencia. - Tel: (34) 96 352 37 90

Dirección Regional Noreste: Pau Vila 22 (Edificio Helion), Plta 3a, Puerta 12 - 08174 Sant Cugat del Valles (Barcelona) - Tel: (34) 93 265 59 41 - Fax: (34) 93 265 12 03

Los diseños y fotografías utilizados en este folleto tienen únicamente fines ilustrativos.
No son imágenes contractuales y no representan recomendaciones de producto.
Diseño: NOTE / Fotos: NOTE

<https://profesional.tarkett.es>

